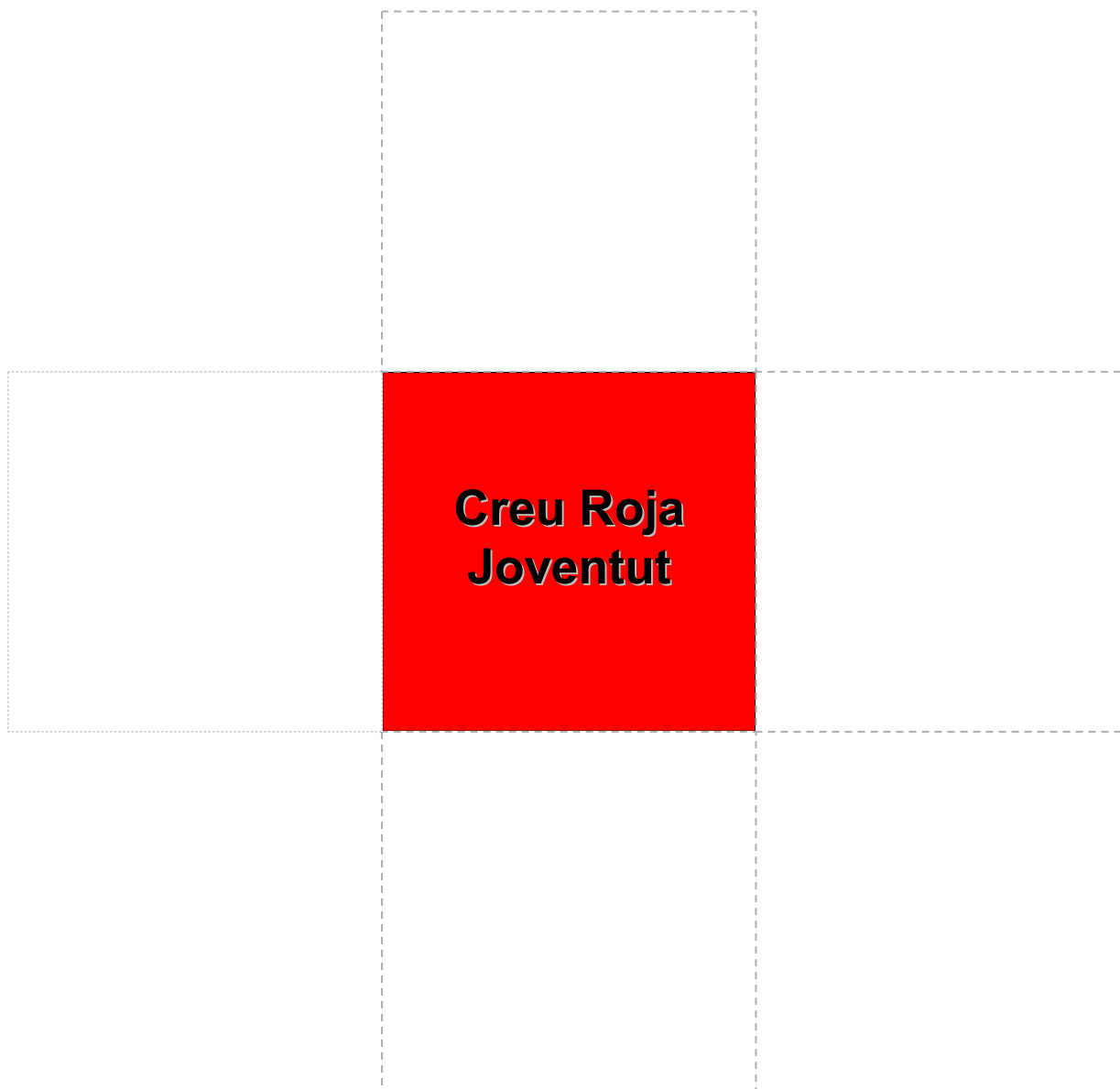


Presentació Experiència
Procés participatiu CNCRJ
III Jornades d'Innovació Estratègica

9 i 19 de juny de 2006





QUI SOM?

Creu Roja Joventut és una organització de joves compromesos socialment que fomenta la participació integral dels i de les joves a les accions de Creu Roja i promou entre la societat el desenvolupament humà sostenible.



QUI SOM?

✘ És un espai propi per als joves.

- ✘ És oberta a la participació de tots els joves menors de 30 anys.
- ✘ És independent de l'activitat que desenvolupin dins l'entitat.

✘ És una aposta a la participació del voluntariat

- ✘ Ofereix al seu voluntariat espais de coordinació formals i no formals.
- ✘ Es permet al voluntariat jove tenir veu i vot en les accions que desenvolupen.
- ✘ Es cerca la crítica constructiva per tal de millorar la qualitat i garantir la innovació en les accions



CRJ. Els nostres principis

✘ Els valors de Creu Roja Joventut són:

✘ **JOVENTUT.** Som els joves de Creu Roja amb un ideari comú i una manera de fer pròpia.

✘ **PARTICIPACIÓ.** En equip i pel diàleg, a través dels òrgans participatius, a través de les activitats i projectes, i a través de la crítica constructiva que promou la mateixa organització.

✘ **QUALITAT.** Perseguint la millora constant. Per això potenciem la formació continuada i el treball en equip.



CRJ. Els nostres principis

- ✘ **COMPROMÍS SOCIAL.** Per ajudar a resoldre problemes socials i millorar la qualitat de vida dels vulnerables.
- ✘ **EDUCACIÓ.** Difonent la cultura de la Creu Roja. Volem educar per a la salut, per a la pau, per a la convivència, per als drets humans, per al desenvolupament i per al medi ambient.
- ✘ **CONVIVÈNCIA.** Aprenent en la diversitat. Fomentem la integració, la motivació i l'enriquiment personals.
- ✘ **INNOVACIÓ.** Un motor de canvi, d'acció i d'evolució per adequar-la als nous reptes socials.



**Model en
xarxa**

**Creu Roja
Joventut**

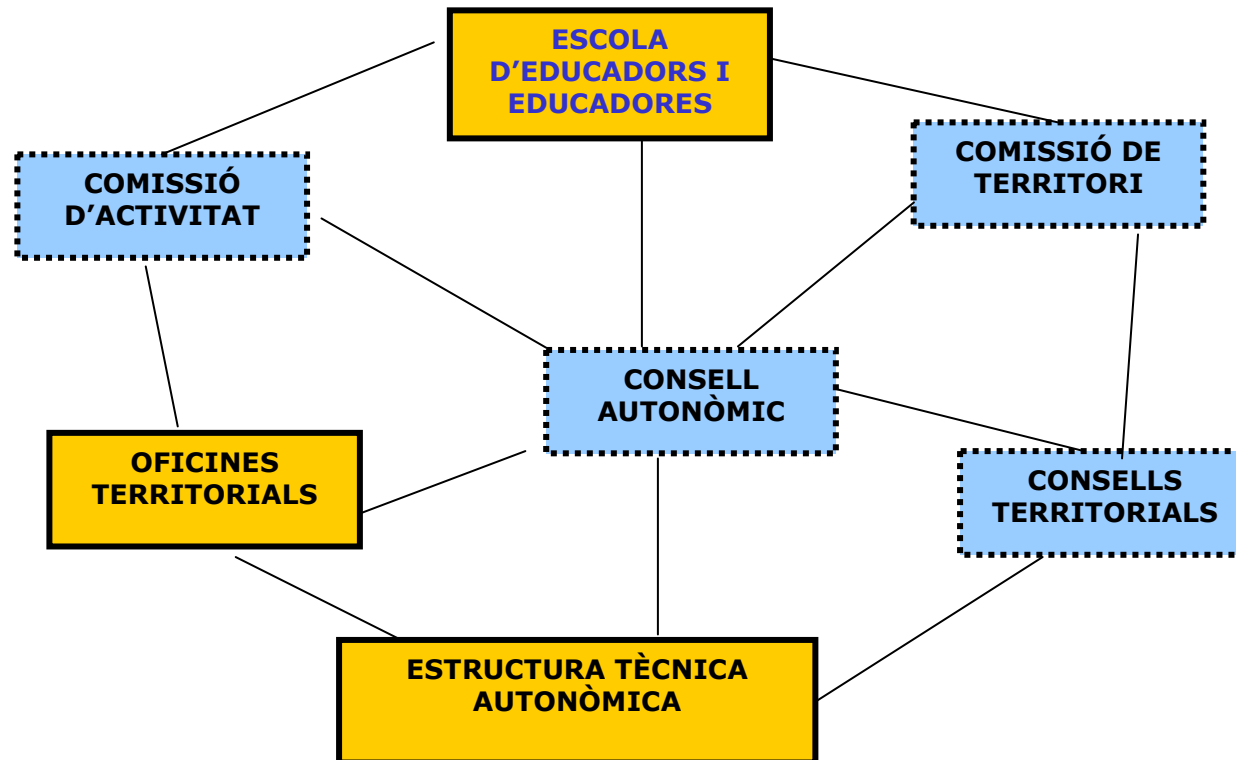
CRJ ... Treball en xarxa !!

CRJ és un associació basada en la participació...

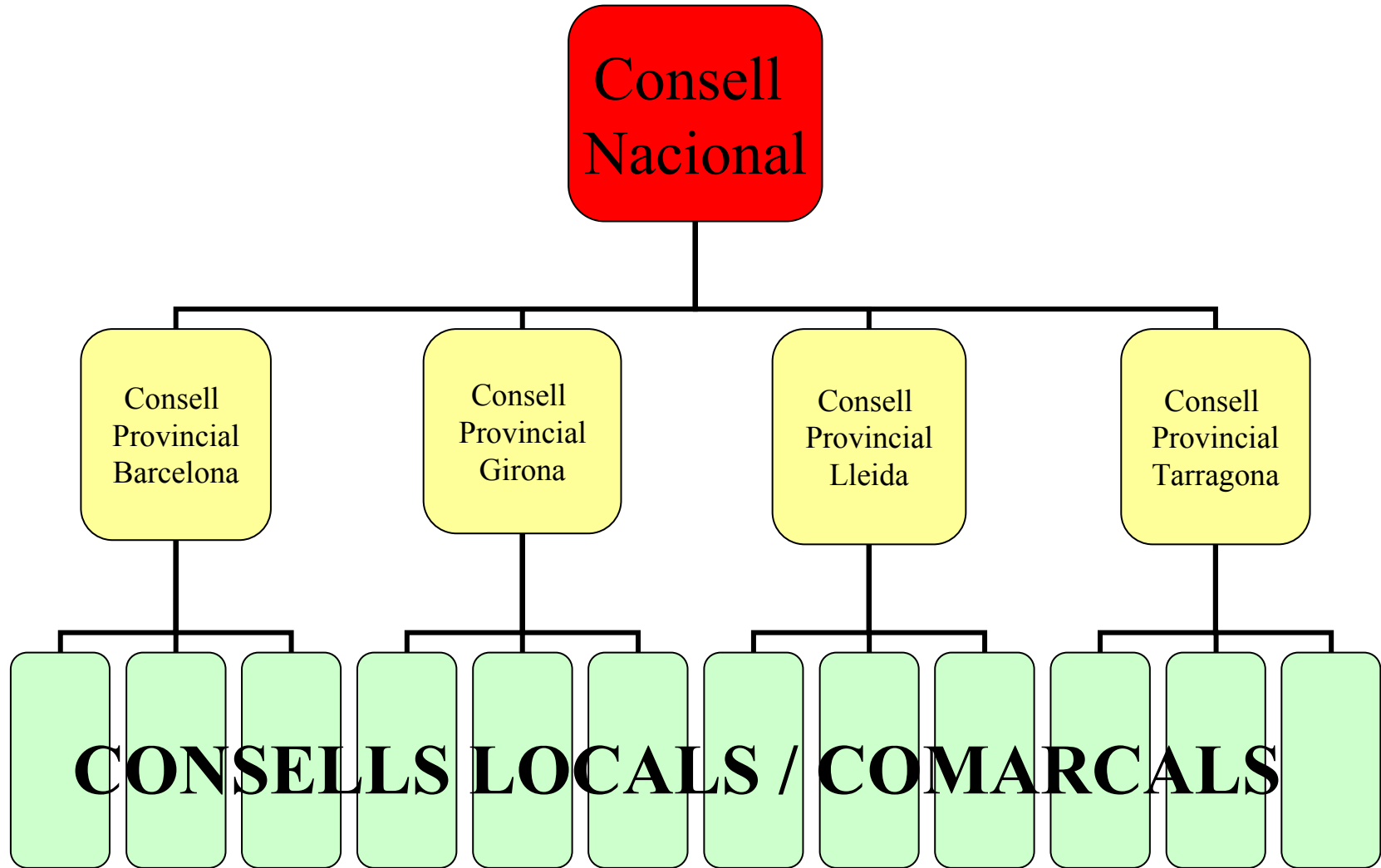
- **s'organitza participativament i en xarxa (consells, comissions, equips de treball).**
- **fomenta la participació activa i responsable del voluntariat en totes les fases (identificació, formulació, execució i avaluació).**
- **Promou un voluntariat crític, constant i constructiu amb la nostra entitat, canalitzant les nostres opinions a través de la participació en tots els nivells de les estructures formals i no formals de Creu Roja.**



CRJ ... Treball en xarxa !!



CRJ ... Treball en xarxa !!



CRJ ... L'estructura participativa

CREU ROJA JOVENTUT EN XIFRES

<u>COMARQUES DE BARCELONA.</u> 35 assemblees locals amb CRJ	<u>COMARQUES DE GIRONA.</u> 12 assemblees locals amb CRJ
<u>COMARQUES DE LLEIDA.</u> 11 assemblees locals amb CRJ	<u>COMARQUES DE TARRAGONA.</u> 10 assemblees locals amb CRJ
Total: 68 assemblees locals amb CRJ a Catalunya	



**Model en
xarxa**

**Perquè
PARTICIPA
1.0**

**Creu Roja
Joventut**

Millora el món
+ Creu Roja Joventut

PERQUÈ PARTICIPA 1.0?

- PER GESTIONAR ELS PROCESSOS PARTICIPATIUS.
 - Plans d'accions.
 - Pressupostos participats.
 - Gestió de processos interns en els propis nòduls



PERQUÈ PARTICIPA 1.0?

PER PROMOURE LA COMUNICACIÓ ENTRE ELS NÒDULS DE LA XARXA.

- Fomentar la interrelació entre els diferents nòduls.
- Compartir informació i recursos.
- Diàleg bidireccional.



PERQUÈ PARTICIPA 1.0?

- PER GESTIONAR ELS CONSELLS
 - Convocatòria reunions.
 - Actes.
 - Documentació.
 - Gestió inter-consells.
 - Processos interns de participació
 - Discussió
 - Consultes



PERQUÈ PARTICIPA 1.0?

- GESTIÓ DE LA INFORMACIÓ
 - Pàgina web. Gestió de continguts.
 - Butlletins electrònics
 - Secció pròpia per a cada nòdul que gestioni la pròpia informació.



**Model en
xarxa**

**Perquè
Participa
1.0**

**Creu Roja
Joventut**

L'experiència

Millora el món
Millora el món
Creu Roja Joventut

Definició de l'estructura i les funcions del Consell Nacional de CRJ

- OBJECTIUS

- Donar a conèixer la metodologia i l'eina Participa 1.0 a tots els membres del consell.
- Definir els diferents òrgans de govern del Consell i les funcions i responsabilitats de tots els membres del CNCRJ.
- Fer el primer pas d'un camí que porti a la implementació de l'eina en tots els àmbits i en tots els nivells de Creu Roja Joventut Catalunya.



Definició de l'estructura i les funcions del Consell Nacional de CRJ

- FASES

- Reunió de presentació del procés i formació en l'ús de l'eina.
- Redacció d'un primer document base.
- Aportacions i esmenes al document.
- Classificació.
- 1^a Votació.
- Redacció del document amb les aportacions



Definició de l'estructura i les funcions del Consell Nacional de CRJ

- FASES
 - Votació del document per parts
 - Redacció del document final
 - Aprovació per part del CNCRJ
 - Fase de Valoració del procés
 - Fase d'assignació de càrrecs i funcions.



Definició de l'estructura i les funcions del Consell Nacional de CRJ

- PRINCIPALS DIFICULTATS TROBADES
 - Desconeixement de l'eina.
 - Del seu ús i de la metodologia
 - Desaprofitament de les prestacions
 - Dificultats en la dinamització.
 - Participació inicial baixa.
 - Debat pobre.



Definició de l'estructura i les funcions del Consell Nacional de CRJ

- PRINCIPALS FORTALESES.
 - Metodologia i cultura.
 - Gestió del treball entre reunions.
 - Facilitat en la comunicació.
 - Desglòs i gestió de les diferents fases.
 - Sistema de votacions seccionat amb qualificació prioritària.



**Model en
xarxa**

**Perquè
PARTICIPA
1.0**

**Creu Roja
Joventut**

L'experiència

**Propostes
de millora**

PROPOSTES DE MILLORA

- Desenvolupament de les eines de gestió.
 - Agenda
 - Secretari virtual
 - Gestor de la comunicació. Xat, foros, etc.





Millora el món

Creu Roja Joventut