

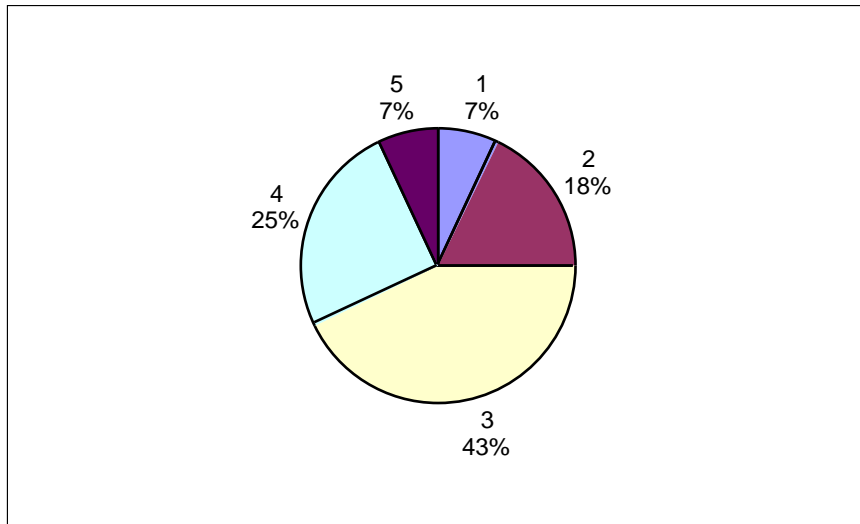
## ENQUESTA SOBRE PARTICIPACIÓ EN XARXA

*Manel Compte, Francesc Camps*

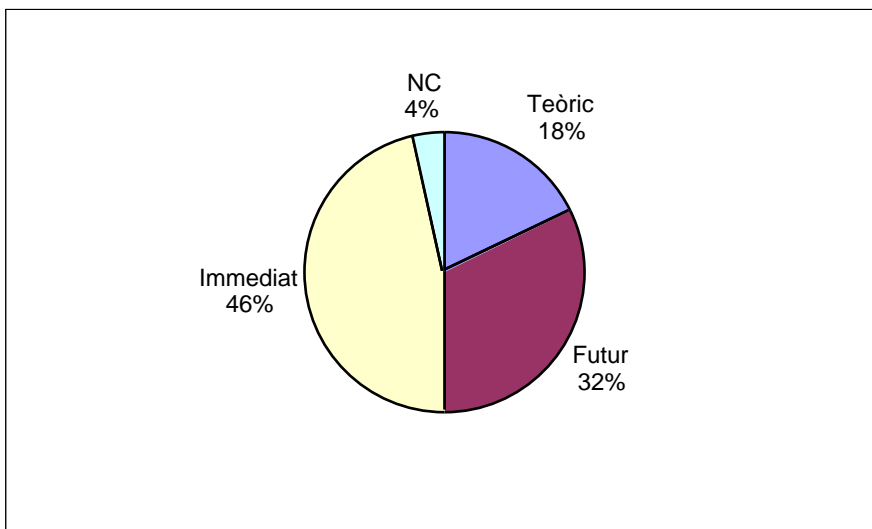
Enquesta realitzada amb la inscripció a la jornada “Models de participació en xarxa” celebrada el 15/10/03 a la UPC. A l'hora de realitzar el formulari d'inscripció l'usuari tenia la oportunitat (no obligatòria) d'omplir les enquestes.

El buidat es realitza 6 dies abans d'acabar el plaç d'inscripció amb un total de 49 respostes.

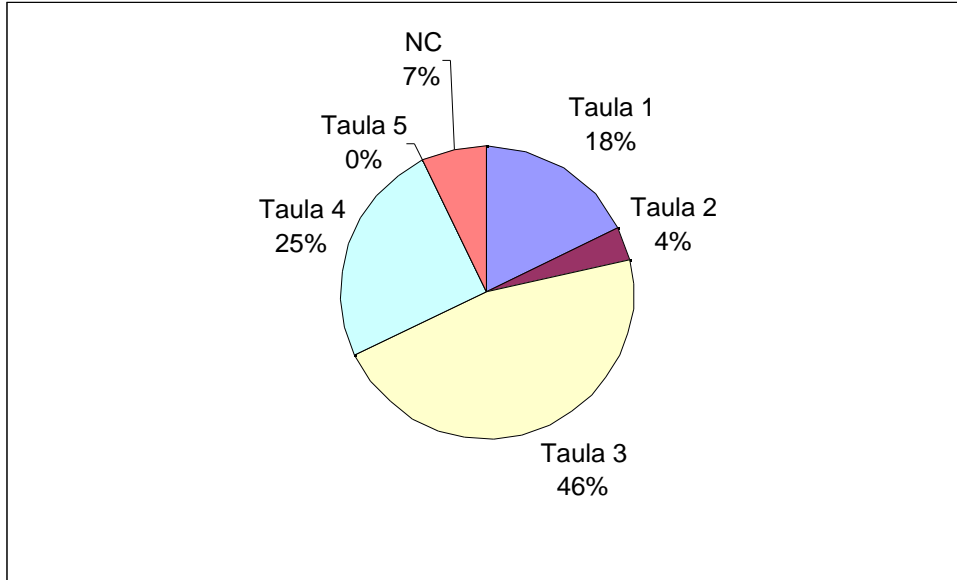
### *Indica els teus coneixement en termes de participació*



### *Indica l'interés que tens sobre les jornades*



***L'àmbit en el que més clar veig el sentit en la participació és:***



Taula 1: Educació, Taula 2: Cultura, Taula 3: democràcia, Taula 4: Gestió d'organitzacions, Taula 5: Comerç

***Ha tingut alguna mala experiència en processos participatius***

**SI: 42 %**  
**NO:29 %**  
**NC:29 %**

***Conèixes algunes experiències interessants de participació a la xarxa? En cas afirmatiu introdueix les adreces***

- noubarris.net
- ravalnet
- <http://imagicweb.com/lets2/>
- Projecte EURES
- CAMPUS FOR PEACE
- cibernsociety.rediris.es
- barcelona.indymedia.net
- www.vives.org
- www.uoc.edu
- www.delibera.info

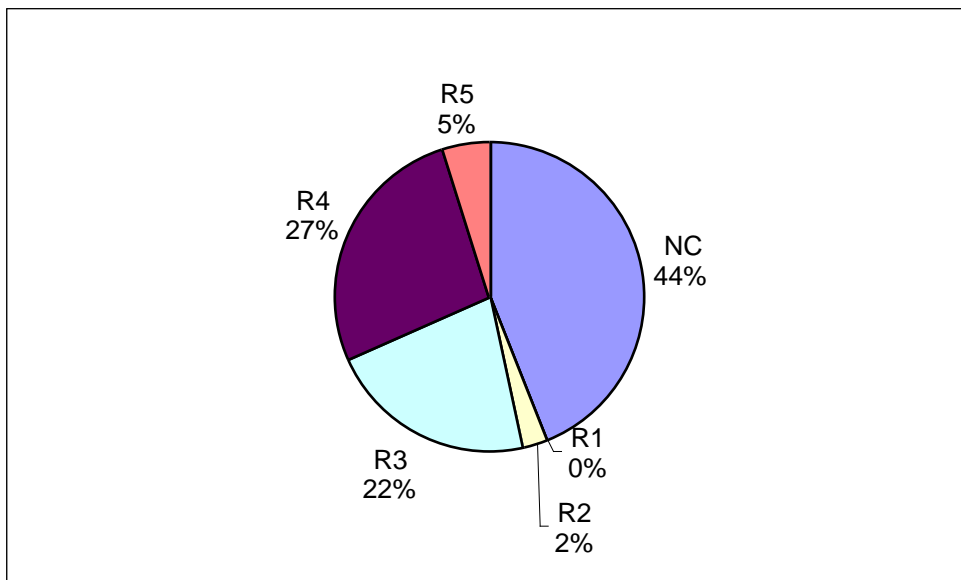
**Apunta 3 temes que et preocupin especialment relacionats a la taula de debat**

- Suposa la participació electrònica un canvi del sistema polític?
- e-governance: el ciutadà com a client o com subjecte de drets.
- Millorar l'organització de la meua entitat.
- Potenciar l'ús de les noves tecnologies en la participació de les associacions membres.
- L'entestament en la consideració generalitzada, sobre tot per part de les PIME, de que l'e-commerce és e-tail (e-detall) i no la relació entre actors econòmics: proveïdors i compradors, tant de bens com de serveis, siguin individus, organitzacions, empreses o administració.
- Eines efectives de participació
- Lideratge i comunicació sobre la participació en les organitzacions
- La participació com a eina de gestió local: democràcia participativa local. Treball previ d'assumir responsabilitats: Informació >> Conscienciació >> Participació
- Maneres de participació creativa: un portal de participació ciutadana (p. ex. aplicació en una LETS: una xarxa d'intercanvi de béns i serveis)
- Com fer creïble la necessitat de participació ciutadana
- Cal recompensar la participació? Com?
- aplicacions tecnològiques
- models participatius
- -LA SOCIETAT DEL CONEIXEMENT, FUTUR EN LA POBLACIÓ DE L'IMPACTE TECNOLÒGIC
- -LIMITS I ABAST DE LA SOCIETAT DEL CONEIXEMENT
- Nuevos modelos de organización social en el contexto de la participación en los barrios.
- Models educatius en xarxa que atreguin la participació.
- Internet a l'escola
- models i metodologies concrets i aplicables (no només teòriques) sobre participació en les organitzacions.
- Democràcia participativa
- Administració Electrònica
- Bona gestió de les organitzacions
- Qualitat de les organitzacions
- La discussió sobre com les formes participatives d'organització poden contribuir a canviar l'actual idea i praxi de democràcia, per acostar-la a un sistema més just, amb igualtat d'oportunitats sense discriminació de cap mena, repartiment de la riquesa i respecte a la dignitat col·lectiva i individual.
- Com es poden muntar sistemes d'organització participativa i alhora evitar el control i la censura per part d'uns pocs, i per tant garantir la llibertat d'expressió d'uns molts. Xarxa i participació perquè la població decideixi els seus propis destins, amb transparència i respecte a les diferències. Com poden contribuir les xarxes de banda ampla a tot això?

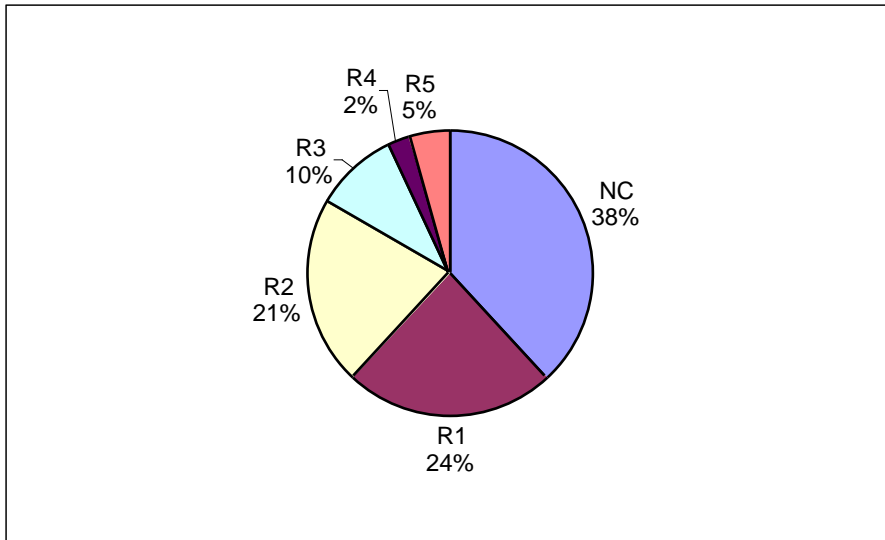
- Metodologia participació en xarxa
- Presa de decisió de la participació en xarxa
- Com conèixer l'abast en un model de participació en xarxa real i efectiu, no l'obligat per tal de detectar l'eficàcia i eficiència del model
- La relació entre l'aplicació d'un sistema de gestió de la qualitat i d'un sistema de gestió per competències i els models de participació en xarxa
- Catalitzar, des de la direcció d'un centre docent, la implementació de processos de canvi tant a nivell administratiu com acadèmic (reorientació dels plans d'estudi) i estructural.
- Dinamitzar la implementació d'aquests processos de canvi, conseguint que tota la comunitat escolar s'hi impliqui perquè els identifica com a seus (i per tant, necessaris).
- Com no incórrer en procesos d'exclusió quan barregem societat del coneixement i democràcia
- Paper de les organitzacions socials i dels partits polítics
- Narrativa col.lectiva, com crear productes culturals de manera participativa.

**Valora de l'1 al 5 el grau de certesa de les següents afirmacions(1 poc, 5 molt)**

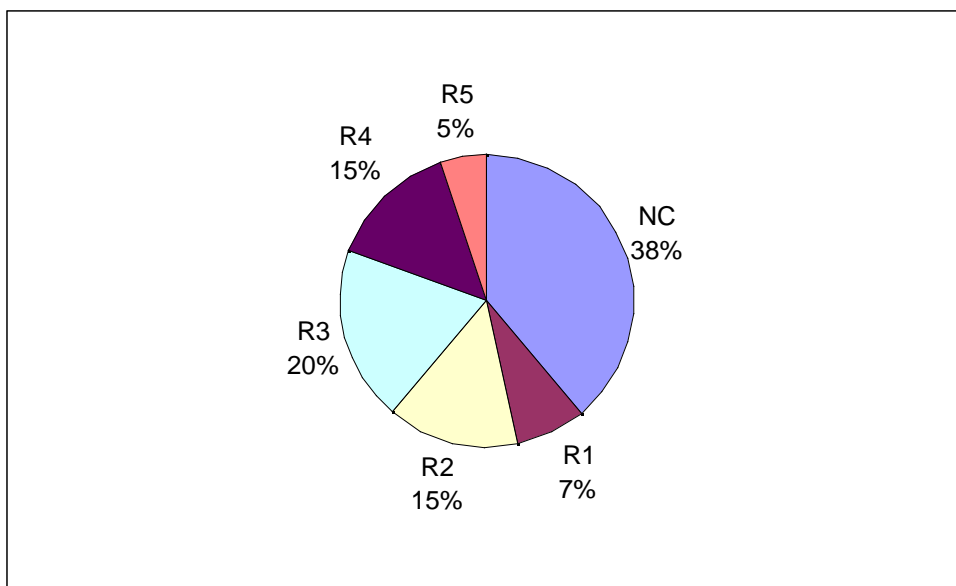
- **Les xarxes de banda ampla oferiràn un valor afegit a la xarxa actual en termes de participació**



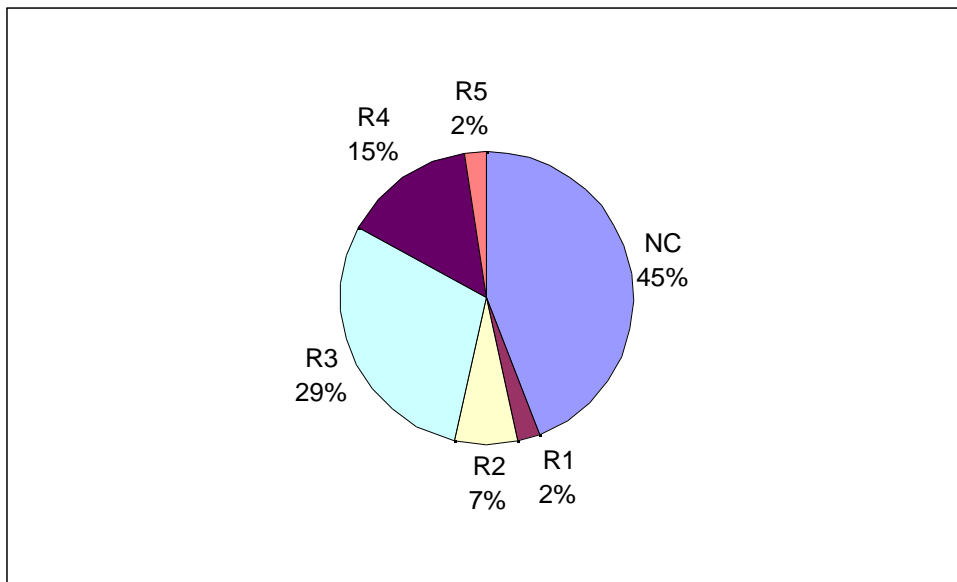
- **La participació és difícil d'aplicar perquè és poc eficient**



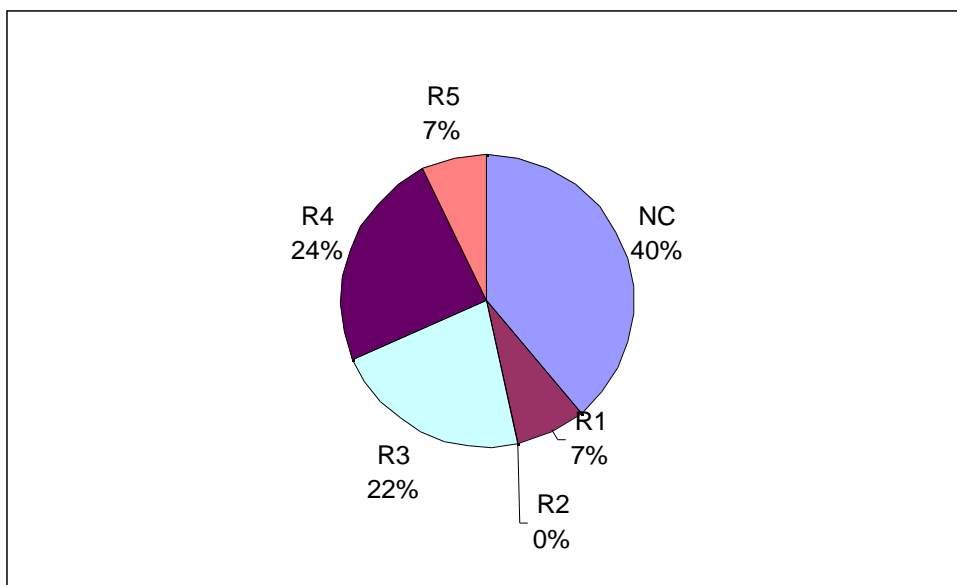
- **La xarxa no garanteix la bona qualitat de la participació**



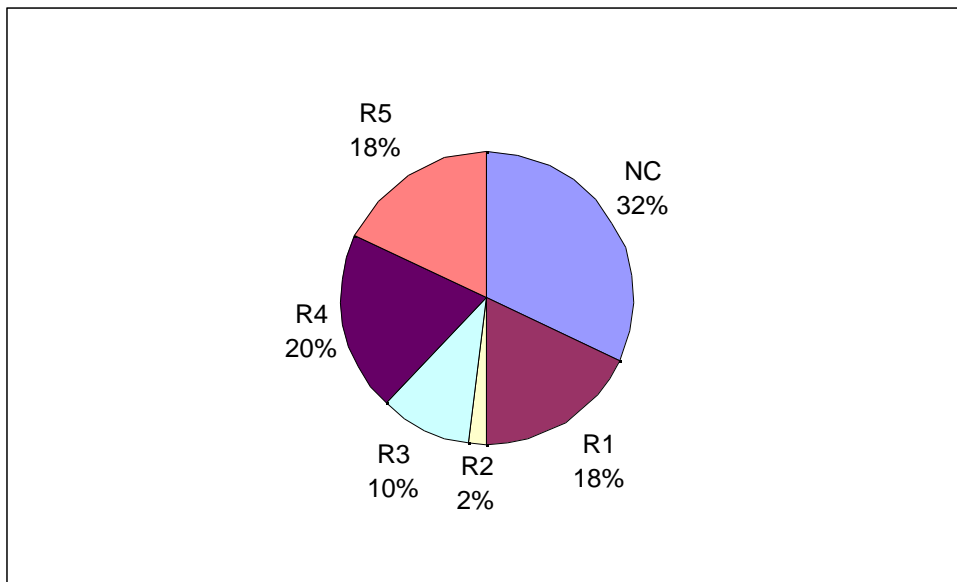
- **La participació no sempre serà un procés manipulable**



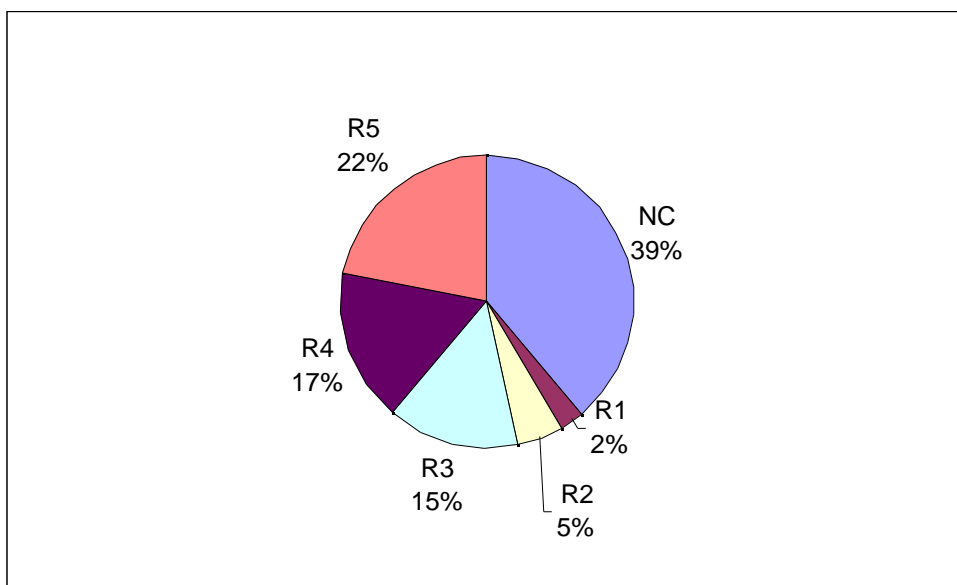
- **La participació serveix per saber què vol la gent**



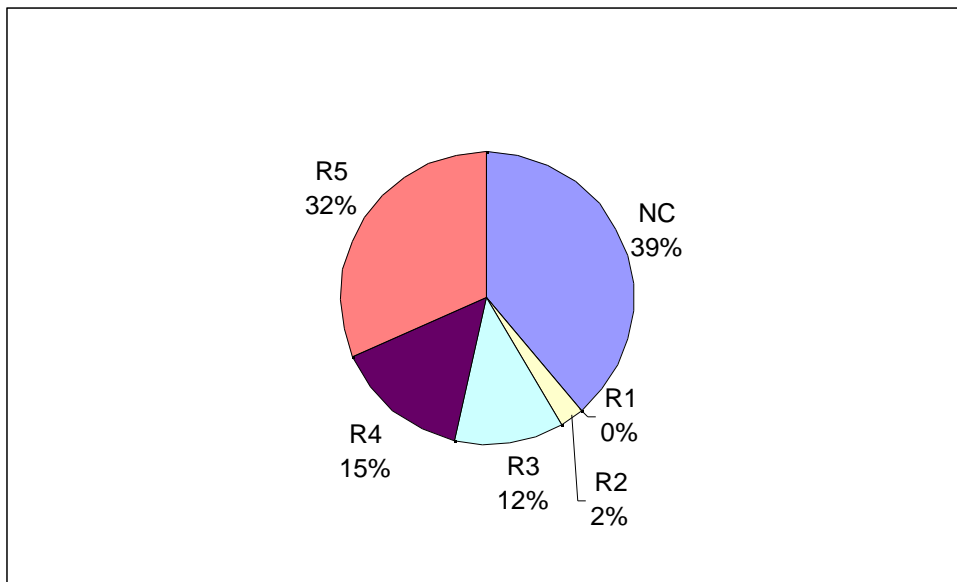
- **La participació serveix per planificar i executar accions i projectes**



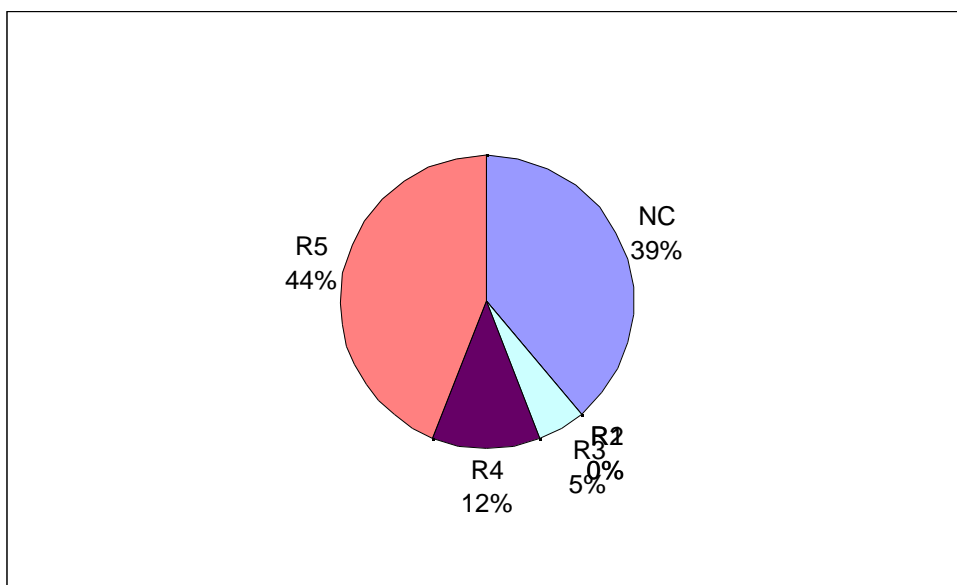
- **La participació serveix per decidir de forma col·lectiva**



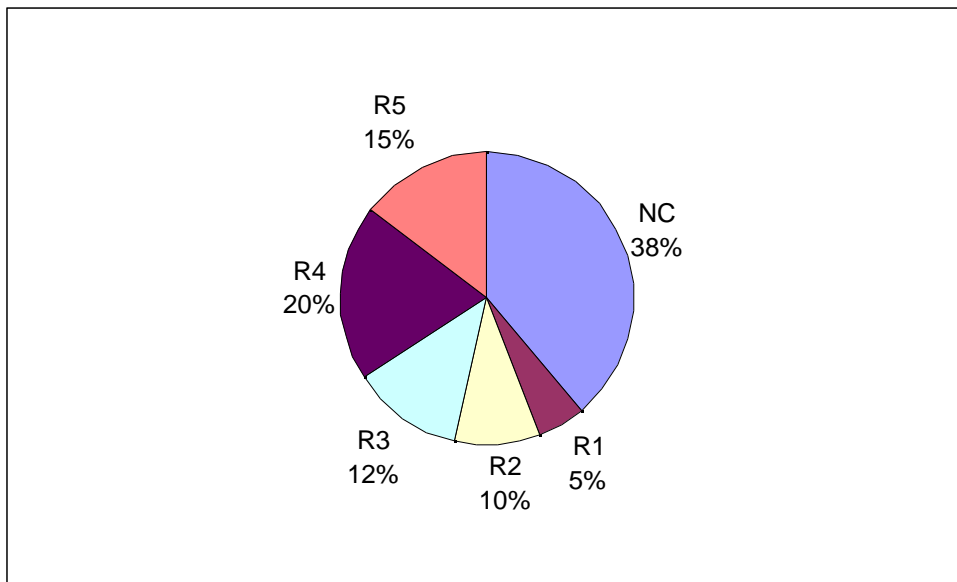
- **La participació serveix per compartir interessos comuns**



- **Cal dinamitzar els processos de participació**



- **Cal liderar els processos de participació**



- **En els processos de participació cal un òrgan responsable**

